

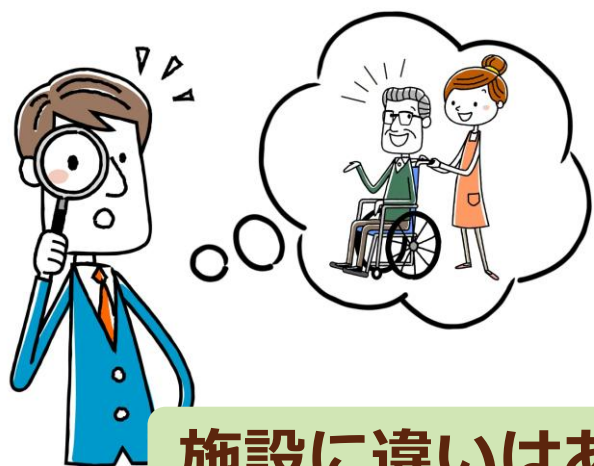
※事前申込み制
(定員20名)

福祉の仕事ミニセミナー

14:00~15:00 (13:30~受付)

福祉のしごとの就職活動や働き方について、キャリア支援専門員がわかりやすく説明する初心者向けセミナーです。

※失業給付受給に必要な求職活動実績を証明する書類(参加証明)の発行をご希望の方は当日お渡しする事業参加シートの「求職登録を希望する」欄にチェックを入れてご提出ください。



【申込みフォームはこちら↓】



資格っているの？

年齢的に大丈夫かな？

就職活動の進め方は？

施設に違いはあるの？

体力は必要なの？

経験がなくても仕事は出来る？

R8年4月~R8年9月までの開催スケジュール

- 4/24(金)
- 5/22(金)
- 6/26(金)
- 7/24(金)
- 8/28(金)
- 9/25(金)

時間 14:00~15:00 (13:30~受付開始)

場所 かながわ県民センター13階(横浜駅徒歩5分)
かながわ福祉人材センターで受付します。



福祉の仕事をご検討の方へ

厚労省認可 無料職業紹介所

かながわ福祉人材センター をご利用ください

個別の就職相談ができます！

平日・土曜日9:00～17:00 お昼休みを除く

※日曜日・祝日、年末年始および県民センター休館日は閉所
どんな求人があるか、資格取得方法、キャリアパス
など、就職活動についてご相談ください。
【予約制】

仕事を知るサポートがあります！

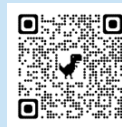
初めての方向けのセミナーの他、『福祉の現場で働く職員の方』に業務内容や就職のアドバイスを聞ける**懇談会企画**や、**職場見学会**などを企画しています。
※開催予定についてはホームページをご覧ください

就職相談会も企画します

福祉の仕事の求人を募集している法人の担当者から、職場環境や労働条件等について面談方式で聞くことができます。

求人紹介ができます

求人サイト「福祉のお仕事」



かながわ福祉人材センターの就職イベント等の詳細は、ホームページ&Instagramをご覧ください。

かながわ
福祉人材センター
ホームページ



かながわ福祉人材センター
Instagram



個別相談を含む各事業に参加するには雇用保険失業給付受給に必要な求職活動実績を証明する書類(参加証明書)を発行致します。
※発行にはかながわ福祉人材センターの求職登録が必要です。

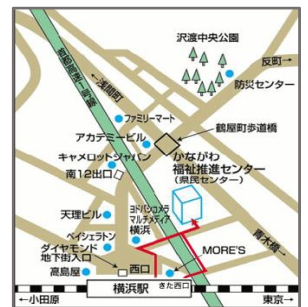
福祉の仕事ミニセミナー

受付開始は
開催日1ヶ月前の
AM9時～スタート

お申込みは簡単！

こちらのQRコードから→

(かながわ福祉人材センターの
ホームページからもお申込みいただけます。)



かながわ県民センター13階
(横浜駅徒歩5分)
かながわ福祉人材センターで
受付します。

- ・ 申込みフォームにご入力ください
- ・ お申込み状況により受付を終了する場合があります

【かながわ福祉人材センターは、公共の無料職業紹介所です】

(福)神奈川県社会福祉協議会 かながわ福祉人材センター
神奈川県横浜市神奈川区鶴屋町2-24-2 かながわ県民センター13階
☎045-312-4816 ✉ jinzai@knsyk.jp