



聞こう！知ろう！

WEB参加も

参加費
無料

福祉のしごと！

～福祉のしごとを知る懇談会～

福祉の仕事について、もっと詳しく知りたい！
それならば現場で働く方の話をきいてみませんか？



福祉の現場で働く職員の方が業務の具体的な話や就職活動の経験談、仕事の魅力・やりがいなどお伝えします。皆さまからの質問にもお答えしていただく懇談会です。

第1回 5/15(土)	①高齡：特別養護老人ホーム ②障害：就労支援・生活介護
第2回 6/16(水)	①高齡：在宅サービス ②児童：児童入所施設
第3回 7/17(土)	①高齡：老人保健施設 ②障害：グループホーム
第4回 9/18(土)	①高齡：グループホーム ②障害：入所施設
第5回 10/13(水)	①高齡：特別養護老人ホーム ②児童：児童入所施設

時間

13:30～15:15

(会場受付・Zoom接続テスト 13:00～)

会場

かながわ県民センター

12階第2会議室

横浜駅徒歩5分



※ 状況により日程変更または中止する場合があります。
かながわ福祉人材センターのホームページでご確認ください。

参加方法

事前申込み制

● 来場にて参加…定員 15名

事前申込み後、当日、直接会場にお越しください。

● WEB参加… 15名程度

メールで事前にお申込みください。
前日までにZoomの参加URLをお送りします。

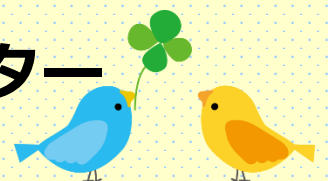
※ 申込は開催日の1ヶ月前から受け付けます。
※ 定員を超えた場合には申込みを締め切らせて頂きます。

※ 失業給付受給に必要な求職活動実績を
証明する書類(参加証明)を発行しますので、
ご希望の方は事前にお知らせください
※ 来場にて参加した方に限ります。

(福) 神奈川県社会福祉協議会

【厚生労働省認可 無料職業紹介所】 **かながわ福祉人材センター**

☎045-312-4816 ✉jinzai@knsyk.jp



聞こう！知ろう！福祉のしごと ～福祉のしごとを知る懇談会～

◇ 懇談会ではこんな話が聞けます ◇

- ♥ 他業種からの転職体験談
- ♥ 福祉の仕事を目指したきっかけ
- ♥ 一日の仕事の流れ
- ♥ 未経験からのキャリアアップ など

疑問に思ったことは、直接聞くことができます！

【参加方法】事前申込み制

会場参加 定員 15名

お電話またはメールでお申込み後、
当日会場にお越しください。

WEB参加

15名程度 ※カメラとマイクoffでOK

事前申込後、オンラインミーティングアプリ
「Zoom」を開催前までにインストールし、指定日時に
起動・参加してください。※Zoomのインストール
は参加URLをクリックするとはじまります。

- ※申込は開催日の1ヶ月前から受け付けます。
- ※定員を超えた場合には申込みを締め切らせて頂きます。

次の
ステップ

- ◇ キャリア支援専門員に相談してみよう！
- ◇ 福祉のしごとフェア・就職相談会で
法人や施設ごとの特徴を聞いてみよう！
- ◇ 実際に見学に行ってみよう！（要求職登録）

(福)神奈川県社会福祉協議会



かながわ福祉人材センター

神奈川県横浜市神奈川区鶴屋町2-24-2

かながわ県民センター13階

☎045-312-4816

✉jinzai@knsyk.jp



かながわ福祉人材センター

